



**Kviečiame susipažinti su  
Pagėgių socialinės globos namais**

## Kas yra Pagėgių socialinės globos namai?



Pagėgių socialinės globos namai yra įstaiga.

Toliau šiame tekste

Pagėgių socialinės globos namus vadinsime globos namais.



## Koks yra globos namų adresas?

Globos namų adresas yra Žemaičių gatvė 7, Pagėgiai.

## Kada dirba Globos namai?

Globos namai dirba:

- pirmadienį nuo 8 valandos iki 17 valandos,
- antradienį nuo 8 valandos iki 17 valandos,
- trečiadienį nuo 8 valandos iki 17 valandos
- ketvirtadienį nuo 8 valandos iki 17 valandos,
- penktadienį nuo 8 valandos iki 15 valandos 45 minučių.





## Ką daro Globos namai?

Globos namai:

- Teikia trumpalaikę socialinę globą.

Jeigu esate senyvo amžiaus žmogus ar turite negalia, Jūs galite globos namuose pagyventi 6 mėnesius.



- Teikia ilgalaikę socialinę globą.

Jeigu esate senyvo amžiaus žmogus ar turite negalia, Jūs galite globos namuose gyventi ilgiau negu 6 mėnesius.



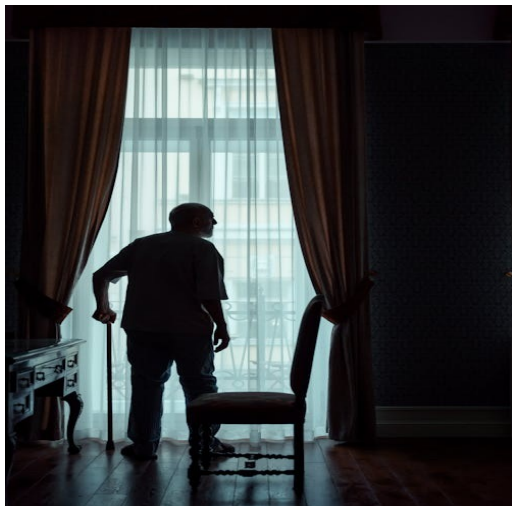
- Teikia dienos socialinę globą.

Jeigu esate:

- vienišas senyvo amžiaus žmogus,
- senyvo amžiaus žmogus su negalia,
- suaugęs žmogus su negalia,

galite lankyti dienos centrą

4 arba 5 valandas per dieną.



- Teikia apgyvendinimą  
Grupinio gyvenimo namuose.

Jeigu esate:

- senyvo amžiaus žmogus,
- suaugęs žmogus su intelekto ar  
psichikos negalia,

galite apsigyventi mažoje bendruomenėje.

Maža bendruomenė yra 10 žmonių.

Tai reiškia, kad kartu su jumis gyvens  
nedaug kitų gyventojų.



- Rūpinasi Jūsų sveikata.

Tai reiškia, kad globos namų darbuotojai padės pasirūpinti Jūsų sveikata.

Pavyzdžiui, palydės pas gydytojus.

- Teikia informaciją ir kalbasi su Jumis, kaip globos namai gali Jums padėti.



- Tarpininkauja ir atstovauja.

Jeigu reikia, globos namų darbuotojai

Jus palydės į kitas įstaigas

ir padėsu jomis bendrauti.

Globos namų darbuotojai kalbasi su Jumis ir pasako, kaip gali Jums padėti.



Globos namuose darbuotojai padeda:

- Senyvo amžiaus žmonėms.

Senyvo amžiaus žmogus yra tada, kai jam sueina 65 metai.



- Suaugusiems asmenims su negalia.

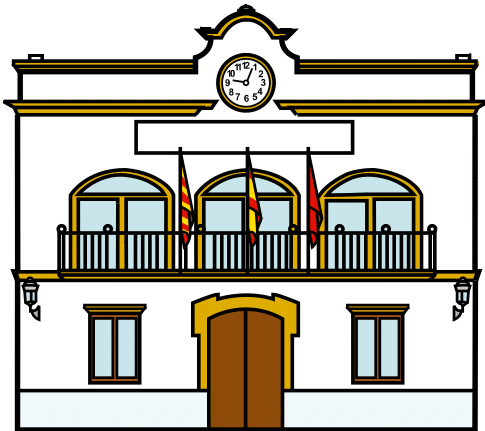
Asmuo su negalia yra žmogus, kuriam dėl sveikatos yra sunkiau:

- vaikščioti,
- matyti,
- girdėti,
- mokytis.

## Kur kreiptis, jei norite gauti pagalbą?

Jeigu Jūs norite gauti:

- trumpalaikę socialinę globą,
- ilgalaikę socialinę globą,
- dienos socialinę globą,



Jūs turite kreiptis į Pagėgių savivaldybės seniūniją.

Jums reikia kreiptis į tą seniūniją, kurioje Jūs gyvenate.

Jūs taip pat galite kreiptis į Pagėgių savivaldybės Socialinės paramos skyrių.

Toliau šiame tekste Pagėgių savivaldybės Socialinės paramos skyrių vadinsime **skyriumi**.



Į skyrių kreiptis galite Jūs pats.

Jeigu jūs pats kreiptis negalite, už Jus kreiptis gali Jūsų:

- globėjas;

Globėjas yra žmogus, su kuriuo Jūs gyvenate.

Globėjas Jums padeda namuose.

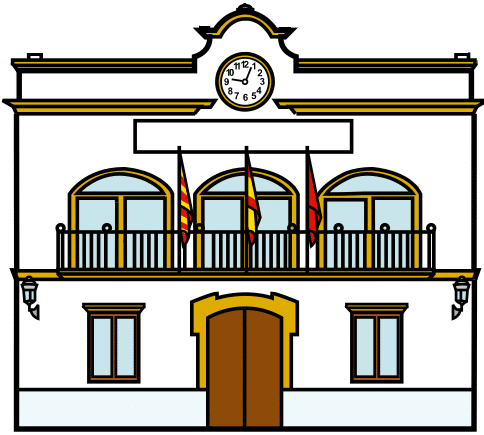
- teisėtas atstovas;

Teisėtas atstovas yra žmogus, kuris privalo Jumis rūpintis.

- bendruomenės narys, pavyzdžiui, Jūsų kaimynas.



## Ką daryti, jei norite gauti pagalbą?



Jei norite gauti pagalbą, Jūs galite:

- Atvykti į savo seniūniją ten, kur gyvenate.
- Atvykti į skyrių.

Skyrius yra Pagėgių savivaldybėje.

Skyriaus adresas yra Vilniaus gatvė 46.

Galite paskambinti į skyrių.

Skyriaus telefono numeris yra

+370441 76067

Galite parašyti elektroninį laišką į skyrių.

Skyriaus elektroninis paštas yra

[d.vaitiekiene@pagegiai.lt](mailto:d.vaitiekiene@pagegiai.lt)



- Atvykti į globos namuose Pagėgiuose.

Globos namų adresas yra

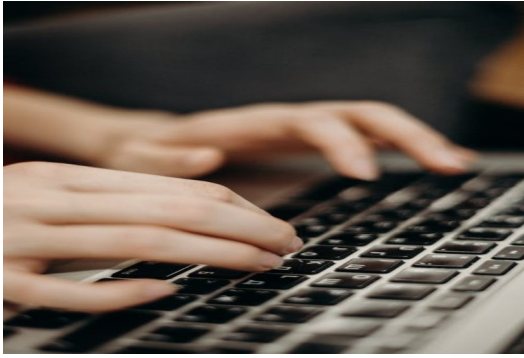
Žemaičių gatvė 7.



Galite paskambinti į globos namus.

Globos namų telefono numeris yra

+370441 57696.



Galite parašyti elektroninį laišką.

Globos namų elektroninis paštas yra [info@psgn.lt](mailto:info@psgn.lt).

Globos namų interneto puslapis yra [www.psgn.lt](http://www.psgn.lt).

Tekstą lengvai suprantama kalba rengė Loreta Veisienė.

Tekstą lengvai suprantama kalba redagavo Inga Daraškienė.

Tekstą lengvai suprantama kalba vertino Aurelijus Krupavičius.

Teksto vertinimą koordinavo Viktorija Pilibaitienė.

## Iliustracijų šaltiniai:

- <https://www.psgn.lt/docs/seneliu-namai-768x511.jpg>
- <https://www.pexels.com/photo/monochrome-photo-of-an-old-man-2586537/>
- <https://www.pexels.com/photo/man-standing-near-window-8860222/>
- <https://www.pexels.com/photo/two-hands-touching-each-other-11210027/>
- <https://www.pexels.com/photo/person-typing-on-keyboard-3201478/>
- <https://arasaac.org/>
- [Magnific \(formerly Freepik\) | The AI Creative Platform](#)

© Europos lengvai suprantamos kalbos simbolis.

Daugiau informacijos rasite čia:

<https://www.inclusion-europe.eu/easy-to-read/>

